

# Case study



A Simpson Strong-Tie® Company

## S&P FRP SYSTEM

### VERSTERKEN ZUIDERBRUG



#### Project:

Versterken Zuidbrug A73 met  
voorspan lijmwapening

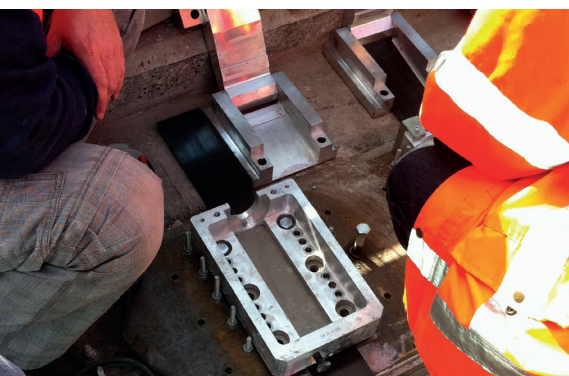
Locatie : Venlo

Land : Nederland

Jaar : 2018

Duur : 2 maanden

#### Project Omschrijving



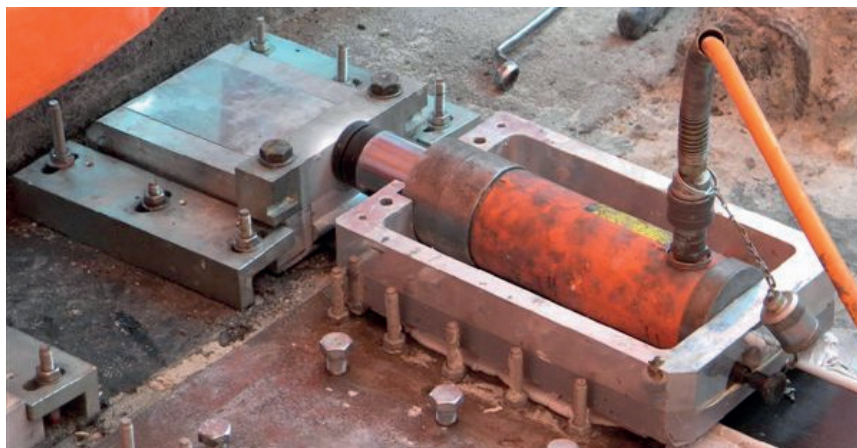
Vorbereiden voorspannen

De Zuidbrug te Venlo overspant de rivier de Maas en het oude Zuidtracé van de N271, en maakt deel uit van de autosnelweg A73. Even ten oosten verbindt knooppunt Tiglia de A73 met de A74.

De te versterken constructie betreft de “vleugel” van de Zuidbrug. Ten behoeve van de plaatsing van geluidschermen.

De versterking was noodzakelijk in het geval er een voorspanstreng zou worden doorboord welke in dwarsrichting aanwezig zijn. Bij het doorboren van de voorspanwapening moest de voorspankracht worden teruggebracht middels voorgespannen koolstof lijmwapening. De extra optredende

momenten die ontstaan ten gevolge van het aanbrengen van de voorspanning met lijmwapening met een grotere excentriciteit dan de originele voorspanstreng worden opgenomen met niet voorgespannen lijmwapening. De constructie is gebouwd in 1990.



Voorspan inrichting

# Case study



A Simpson Strong-Tie® Company

## S&P FRP SYSTEEM



Voorspan inrichting

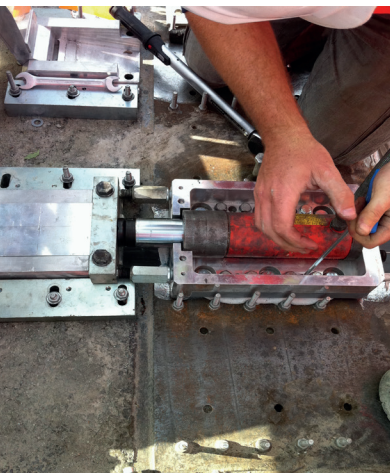
### Gebruikte producten

#### Bovenzijde van de constructie

- Lamellen type S&P 150/2000 100/1,2
- Resin 220 HP
- ResAC-16
- Voorspanning per lamel (461/4) 116 kN

#### Onderzijde van de constructie

- S&P C-sheet 240
- Resin 220 HP (lijmen)
- Resin 55 HP (Impregneren)



Vorbereiden voorspaninrichting

### Contact

S&P Reinforcement Benelux  
Aalsmeerderweg 285J  
1432 CN AALSMEER

+31 297 367674

info@sp-reinforcement.nl  
www.sp-reinforcement.nl

