

Case study



A Simpson Strong-Tie® Company

S&P FRP SYSTEM



Project:

Versterken Verdiepingsvloeren Nuon

Locatie : Amsterdam

Land : Nederland

Jaar : 2013

Duur : 15 maanden

Nuon/Vattenfall, Amsterdam

Project Omschrijving



versterking gereed onderzijde verdiepingsvloer

Energiebedrijf Nuon verhuisde eind 2013 naar een bestaand kantoorgebouw in Amsterdam Zuidoost. Het sterk verouderde Nieuw-Amsterdam gebouw in Amsterdam Zuidoost stond leeg. Het gebouw Nieuw Amsterdam (1984) werd tot op het beton gestript en opnieuw opgebouwd. Energie-label A en de duurzaamheidsklasse BREEAM

Very Good zijn hierbij gerealiseerd. Het gebouw heeft in alle opzichten een transformatie ondergaan. De kenmerkende vorm van het gebouw is gebleven, maar alles ademt nu openheid, duurzaamheid en kwaliteit. De te versterken constructie betreffen drie betonnen verdiepingsvloeren.



Plaatsen van de koolstoflamellen

Case study



A Simpson Strong-Tie® Company

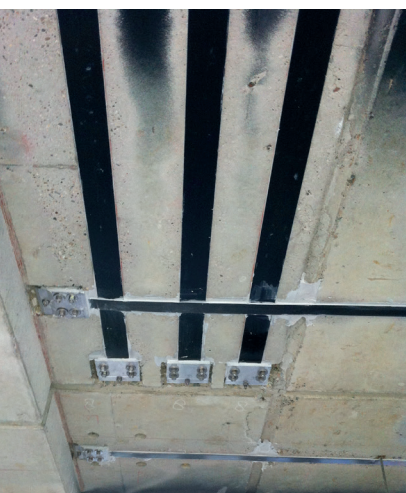
S&P FRP SYSTEEM



Eindresultaat

Gebruikte producten

- lamellen type S&P CFK 150/2000
- Resin 220 HP
- S&P Eindankers
- S&P FRP Lamella software



versterking in lengte- en dwarsrichting

Contact

S&P Reinforcement Benelux
Aalsmeerderweg 285J
1432 CN AALSMEER

+31 297 367674

info@sp-reinforcement.nl
www.sp-reinforcement.nl

