

### OMSCHRIJVING

S&P Tecnogrout-SR is een krimp- en sulfaatresistente gietmortel, geformuleerd op minerale producten, met hoge mechanische eigenschappen en goede vloeibaarheid. Het is chloorvrij en bevat geen extra minerale additieven. Toepassing van het product wordt ten zeerste aanbevolen in werken met hoge mechanische eisen en in contact gebieden met sulfaathoudend water, zeewater, enz.... S&P Tecnogrout-SR wordt bij voorkeur aangebracht met een vuldiepte tussen 10 en 150 mm, behalve in gesloten ruimtes. Het kan in elke dikte worden aangebracht.

### TOEPASSINGSGEBIED

- Funderingen
- Verankering van rails en bouten
- Vullen van stalen kolomvoeten
- Opbouw van prefab constructies
- Wapening en reparatie van betonconstructies
- Injecties
- Versterking van ondergrondse funderingen
- Brugsteunen

### PRESTATIE-EIGENSCHAPPEN

- Krimpvrij
- Waterdicht
- Verschillende toepassingsdiktes
- Sulfaatbestendig
- Bestand tegen carbonatatie
- Geen bleeding
- Goede chemische bestendigheid tegen zeewater, afvalwater, sulfaten
- Zelf nivellerend

ALGEMENE KENMERKEN

### PRODUCT GEGEVENS

#### Algemene beschrijving

S&P Tecnogrout-SR

#### Uiterlijk/Kleur

Beton grijze kleur

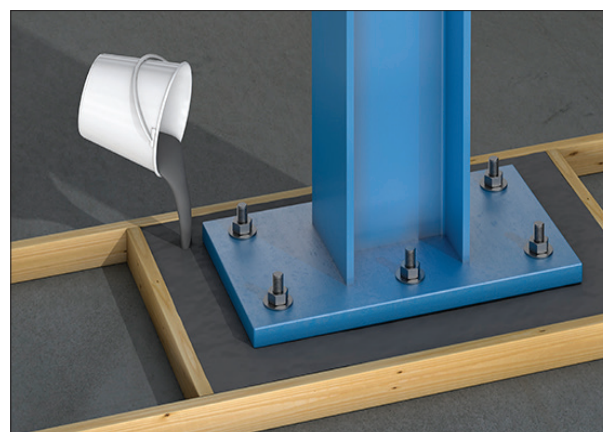
#### Grootte

Zak van 25 kg

40 zakken per pallet

#### Opslag

De houdbaarheid is 12 maanden vanaf productie, mits opgeslagen op een droge plaats in de originele verpakking



S&P Tecnogrout-SR voldoet aan de eisen van EN 1504-3:2005 en EN 1504-6:2006

Eigenschap	Test methode	Minimum eis volgens EN 1504-3, R4 mortel	Minimum eis volgens EN 1504-6	Waarde
Bulk dichtheid (poeder)	-	-	-	1,85 kg/dm <sup>3</sup>
Dichtheid (uitgehard)	EN 12190	-	-	~ 2,30 kg/dm <sup>3</sup>
Maximale korrelgrootte	-	-	-	3 mm
Dosering water per 25 kg	-	-	-	11,5-13 % / 2,87-3,25 liter
Verbruik	-	-	-	~ 21 kg/m <sup>2</sup> per cm dikte
Aanbrengdikte	-	-	-	30-80 mm
Verwerktijd	-	-	-	25 minuten bij 20 °C
Uithardtijd	-	-	-	~ 1 uur
Verwerkingstemperatuur	-	-	-	5 tot 35 °C
Druksterkte	EN 12190	≥ 45 N/mm <sup>2</sup>	-	> 25 N/mm <sup>2</sup> (1 dag) > 55 N/mm <sup>2</sup> (7 dagen) > 70 N/mm <sup>2</sup> (28 dagen)
Buigsterkte	EN 12190	-	-	> 5,0 N/mm <sup>2</sup> (1 dag) > 8,0 N/mm <sup>2</sup> (7 dagen) > 9,0 N/mm <sup>2</sup> (28 dagen)
E-Modulus	EN 13412	≥ 20000 N/mm <sup>2</sup>	-	> 30000 N/mm <sup>2</sup>
Water absorptie	EN 13057	≤ 0.5 kg/m <sup>2</sup> h. <sup>0.5</sup>	-	< 0,5 kg/m <sup>2</sup> h. <sup>0.5</sup>
Koolstofdioxideweerstand	EN 13295	d <sup>k</sup> < MC(0.45)	-	Pass
Hechting op beton	EN 1542	≥ 2.0 N/mm <sup>2</sup>	-	> 2,5 N/mm <sup>2</sup>
Hechtingssterkte 50 vries- en dooi cycli	EN 13687-1	≥ 2.0 N/mm <sup>2</sup>	-	> 2,0 N/mm <sup>2</sup>
Chloride-ionengehalte	EN 1015-17	≤ 0.05 %	≤ 0.05 %	< 0,05 %
Uitrekbaarheid	EN 1881	-	≤ 0.6 mm bij of 75 kN	Pass
Afschuifsterkte	EN 13036-4	-	-	Klasse II
Stroming na 30 sec.	EN 13395-2	-	-	> 50 cm
Hechting aan wapening	-	-	-	> 9,0 N/mm <sup>2</sup>

\* Bovenstaande testresultaten worden uitgevoerd bij +20 °C en 65 % RH bij vermenging met 13 % water, tenzij anders vermeld.

### Vorbereiding van de ondergrond:

Schuur het betonoppervlak mechanisch om vuil en losse deeltjes volledig te verwijderen. Maak het oppervlak nat tot het volledig verzadigd is en laat stilstaand water verdampen of in het oppervlak laten absorberen. U kunt ook stilstaand water verwijderen met een spons. Gaten en barsten moeten worden hersteld voordat het product wordt aangebracht. Ongelijkmatige oppervlakken moeten ook voor het aanbrengen worden geëgaliseerd, b.v. met S&P Tecnogrout-FIB of S&P Tecnogrout-K.

### Mengen:

Meng de mortel met de hand of in een betonmolen en voeg 11,5-13 % water toe (2,87-3,25 liter per zak van 25 kg). Mengen gedurende 4-5 minuten tot het volledig klontervrij is, zodat een homogeen mengsel wordt verkregen.

### Verwerken:

De bekisting moet worden afgedicht om lekkage van materiaal te voorkomen en moet ook ongeveer 3 cm hoger zijn dan het uiteindelijke niveau van de mortel.

Giet de mortel gelijkmatig in de bekisting.

### Nabehandeling:

Na het aanbrengen van de gietmortel en na 15 minuten moeten de oppervlakken ten minste 24 uur lang vochtig worden gehouden, zodat oppervlakkige uitdroging van het cement wordt voorkomen. Als de lokatie zich in direct zonlicht bevindt, moet deze worden afgedekt en beschermd worden om te voorkomen dat de mortel te snel uithardt..

## TESTS

Neem contact met ons op als u informatie wenst over de uitgevoerde tests.

## REINIGEN

### Gereedschap reinigen

Gereedschappen moeten onmiddellijk na gebruik worden gereinigd. Als het product verhardt, kan het alleen mechanisch worden verwijderd.

## CE-MARKING

S&P Tecnogrout-SR voldoet aan de eisen van EN 1504: "Producten en systemen voor de bescherming en Reparatie van betonconstructies - Definities, eisen, kwaliteitsborging en conformiteitsbeoordeling - Deel 3: Deels is het resultaat van de door de fabrikant van de betonconstructies toegepaste methode voor de reparatie van betonconstructies: Constructieve en niet-constructieve reparatie", voor voegmiddelen KLASSE R4, en Deel 6: "Verankering van betonstaal".

## GEZONDHEID & VEILIGHEID

### Belangrijke veiligheidsinformatie

We raden aan dat u voor gedetailleerde veiligheidsinformatie het actuele veiligheidsblad raadpleegt. Dit is beschikbaar op [www.sp-reinforcement.nl](http://www.sp-reinforcement.nl).

De producten van S&P zijn bedoeld voor industrieel gebruik. Ze moeten worden aangebracht door specialisten en competente, voldoende getrainde professionals. Neem de gebruiksaanwijzing in acht. Deze is te vinden in de gebruikershandleidingen van S&P en in verschillende "Leidraad"-documenten / bestaande technische bladen.

De informatie in dit productinformatieblad geldt voor producten die zijn geleverd door S&P Clever Reinforcement Company Benelux bv. Merk op dat de informatie in andere landen kan afwijken en gebruik daarom altijd het productinformatieblad voor het desbetreffende land. De informatie en de gegevens in dit technische informatieblad zijn bedoeld voor het beoogde gebruik en normale toepassingsomstandigheden; de informatie en gegevens zijn gebaseerd op onze kennis en ervaring. Ze ontslaan de gebruiker niet van zijn eigen verantwoordelijkheid om de geschiktheid en de toepassingsmethode te controleren. We behouden ons het recht voor om de productspecificaties te wijzigen. Verder zijn onze algemene verkoop- en leveringsvoorwaarden van toepassing. Het actuele, meest recente productinformatieblad is geldig en dient bij ons te worden aangevraagd.

### S&P Clever Reinforcement Company Benelux BV

Aalsmeerderweg 285 J  
1432 CN Aalsmeer  
Telefoon: +31-297 367674  
Fax: +31-297 361711  
Web: [www.sp-reinforcement.nl](http://www.sp-reinforcement.nl)  
E-mail: [info@sp-reinforcement.nl](mailto:info@sp-reinforcement.nl)

