

# S&P ARMO-glasvezelwapening

Glasvezelwapening van AR-glasvezel



A Simpson Strong-Tie® Company

Ref: ARMO-glass TDS NL V1

## OMSCHRIJVING

S&P ARMO-glasvezelwapening van AR-glasvezel is te gebruiken voor constructieve versterking (anti-krimp) in cementgebonden mortels zowel op vloer, wand en plafond.

## TOEPASSINGSGEBIED

- Universeel toepasbaar in gebouwen, ondergrondse constructies, tunnels en kanalen.
- Betere belastbaarheid (krimpscheuren)

## VOORDELEN

- Bestand tegen alkali
- SBR coating
- Fijn geweven
- Bi-directioneel
- Flexibel aan te brengen

ALGEMENE KENMERKEN

## PRODUCTGEGEVENS

### Algemene omschrijving

S&P ARMO-glasvezelwapening

### Uiterlijk

Blauw / SBR coating

### Maat

Breedte van de rol: 1,5 m | Lengte van de rol: 70 m

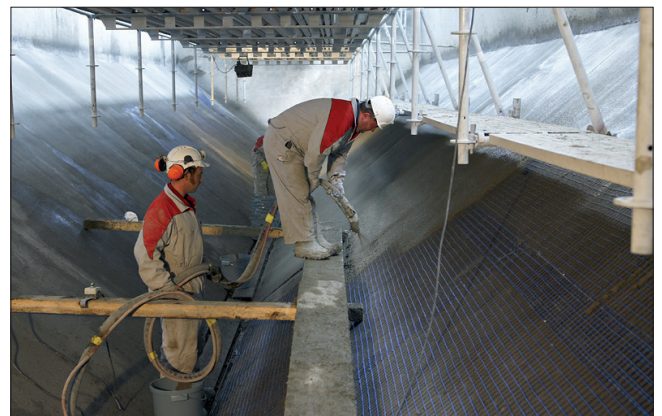
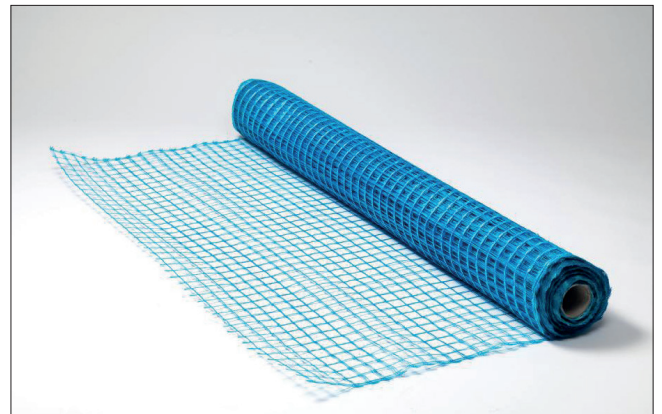
Breedte van de rol: 2,2 m | Lengte van de rol: 100 m

### Maasgrootte

30 mm x 30 mm (+/- 3)

### Bewaren

Het product op een droge plaats bewaren



### AANBRENGEN

Afhankelijk van de manier waarop de mortel wordt aangebracht (nat of droog proces), wordt de S&P ARMO-glasvezelwapening ofwel in de mortel opgenomen, nat-op-nat, ofwel op de eerste laag spuitbeton bevestigd met speciale roestvrijstalen nieten. In beide gevallen moet de wapening overeenkomstig specifieke eisen en regelgeving worden bedekt.

Raadpleeg voor meer details de toepassingshandleiding voor de desbetreffende mortel.

### TECHNISCHE SPECIFICATIES

Technische Specificaties	Eenheid	Prestaties
Elasticiteitsmodulus	[kN/mm <sup>2</sup> ]	≥ 65
Treksterkte	[N/mm <sup>2</sup> ]	≥ 2800
Dichtheid	[g/cm <sup>3</sup> ]	2,68
Rek bij scheuren	[%]	4,3
Maasgrootte	[mm]	30 (+/- 3)
Trekkracht (grenstoestand) Breedte: 1000 mm [kN, beide richtingen]		25
Gewicht	[g/m <sup>2</sup> ]	150 (+/- 20)

### TESTEN

Neem contact met ons op als u meer wilt weten over de tests die we hebben uitgevoerd. Er zijn verscheidende testrapporten beschikbaar.

### GEZONDHEID EN VEILIGHEID

#### Belangrijke veiligheidsinformatie

We raden aan dat u voor gedetailleerde veiligheidsinformatie het actuele veiligheidsblad raadpleegt. Dit is beschikbaar op [www.sp-reinforcement.nl](http://www.sp-reinforcement.nl). U kunt ons ook bellen op +31 297 367 674.

De informatie in dit productinformatieblad geldt voor producten die zijn geleverd door S&P Clever Reinforcement Company Benelux bv. Merk op dat de informatie in andere landen kan afwijken en gebruik daarom altijd het productinformatieblad voor het desbetreffende land.

De informatie en de gegevens in dit technische informatieblad zijn bedoeld voor het beoogde gebruik en normale toepassingsomstandigheden; de informatie en gegevens zijn gebaseerd op onze kennis en ervaring. Ze ontslaan de gebruiker niet van zijn eigen verantwoordelijkheid om de geschiktheid en de toepassingsmethode te controleren.

We behouden ons het recht voor om de productspecificaties te wijzigen. Verder zijn onze algemene verkoop- en leveringsvoorwaarden van toepassing. Het actuele, meest recente productinformatieblad is geldig en dient bij ons te worden aangevraagd.

S&P Clever Reinforcement Company  
Benelux BV  
Aalsmeerderweg 285 J  
1432 CN Aalsmeer  
Telefoon: +31-297 367674  
Fax: +31-297 361711  
Web: [www.sp-reinforcement.nl](http://www.sp-reinforcement.nl)  
E-mail: [info@sp-reinforcement.nl](mailto:info@sp-reinforcement.nl)